

新型コロナウイルスへの対応について

新型コロナウイルス感染拡大防止の為、ホテルかずさやでは下記の対策を行っております。

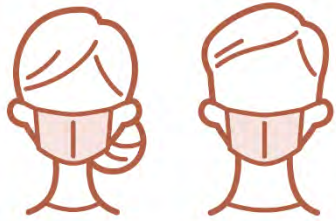
- スタッフ出勤時の検温・体調チェックの管理
- スタッフの十分な手洗い消毒を実施し、常にマスク着用での接客
- ご精算時にはキャッシュトレイを使用
- ホテル入り口・館内にて、手指消毒液を設置
- 館内各所（エレベーターボタン・扉手すり等）・カウンター備品（キャッシュトレイ・ペンを含む）お客様の手の触れる部分を中心に定期的な消毒清掃
- 空気調節設備または窓やドアを解放した、常時換気
- 客室内の水回り・テレビリモコン・ドアノブ・スイッチ・電話機・取っ手・手すり等は客室清掃時に消毒
- ご出発後は消毒用アルコールによる各所の拭き上げを実施

【お客様へのお願い】

- お客様に当館を安心してご利用いただけるよう、ご来館時に手指のアルコール消毒および検温に、ご協力お願いいたします。
- ご来館中に体調が優れないと感じられた場合には、お近くのスタッフまでお申し出くださいますようお願いいたします。

お客様にはご迷惑をお掛け致しますが、ご理解、ご協力を賜りますようお願い申し上げます。

従業員の新型コロナウイルス対策の取り組み



接客スタッフのマスク着用

The use of masks when serving guests and customers

工作人員佩戴口罩

직원의 마스크 착용

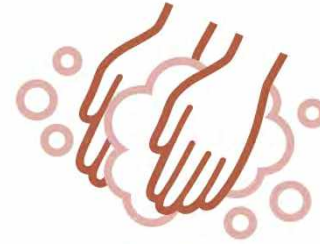


うがいの励行

Gargling

漱口

가글



手洗いの徹底

Hand-washing

勤洗手

손씻기



アルコール消毒液の配置

Provision of alcohol-based hand sanitizers

配備消毒用酒精

알코올 소독액 설치

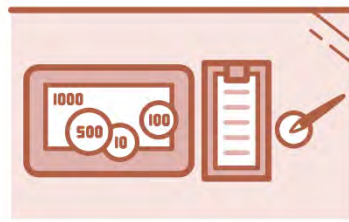


館内共用部の消毒の強化

Enhanced disinfection of frequently touched areas

強化館内の消毒和殺菌

시설 공동 이용 구역 소독 강화

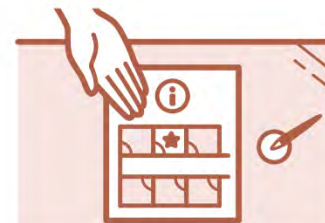


会計時はコイントレーを使用いたします

Use of change trays at payment

付款請使用收銀托盤

지불하실 때는 코인 트레이를 사용합니다.

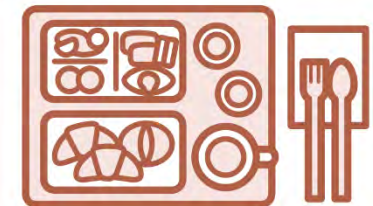


客室へのご案内を文書で行っています

Guidance will be done by paper

客房的介紹請參考說明資料

객실 설명은 안내서를 확인해주세요.



buffetを個別のセットメニューに変更

Changes from buffet to a set meal

自助餐改為套餐

뷔페를 별도의 세트 메뉴로 변경

お客様へ新型コロナウイルス対策のお願い



施設利用時のマスク着用にご協力ください

Please wear masks when using the facility

使用施設時佩戴口罩

시설 이용 시 마스크 착용을 부탁드립니다.



来館時のアルコール消毒にご協力ください

Please use hand sanitizers when entering

來館時進行酒精消毒

알코올 소독에 협조 부탁드립니다.



来館時の検温にご協力ください

Please cooperate with temperature screening

請配合檢測體溫

체온 검사에 협조 부탁드립니다.

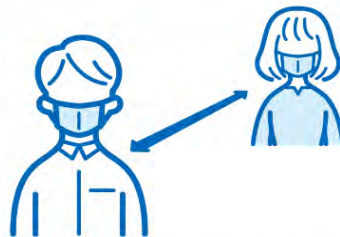


体調不良時はお申出ください

Please inform staff if you are not feeling well

感覺身體不適請告知前台

컨디션이 좋지 않은 경우의 제언 요청



間隔を空けてお並び下さい

Please keep space when lining up

排隊時請保持距離

간격을 두고 서 주세요



うがい手洗いに
ご協力お願いします

Please wash your hands and gargle

請您漱口洗手

가글과 손씻기에 협조 부탁드립니다.